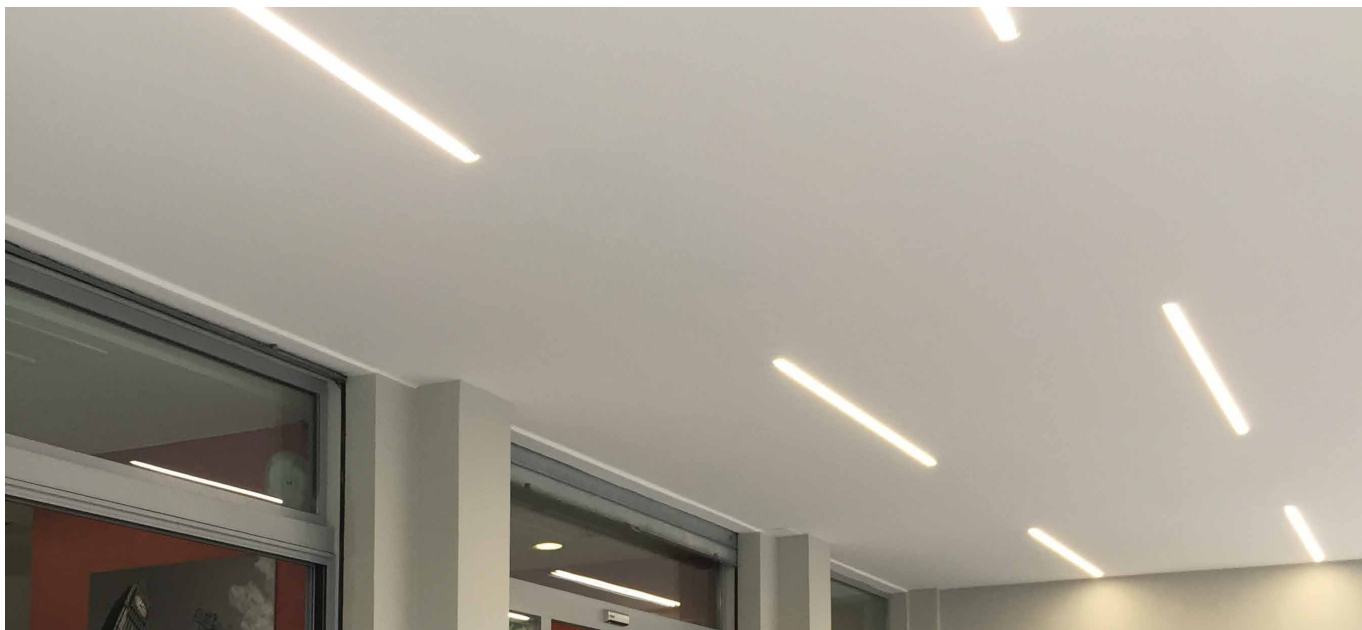


YPSILON 1

Y1.



Lampada in alluminio anodizzato decorata completa di diffusore satinato o microprismatico e sorgente LED ad alta luminosità con elevato rapporto Lumen/Watt. Adatta per illuminazione primaria residenziale, retail, grandi ambienti ed illuminotecnica in genere. Il meccanismo ad incastro dei profili permette eventuali facili manutenzioni. Installazione ad incasso a raso su cartongesso o laterizio, fornita anche di copertura a perdere per rasatura.

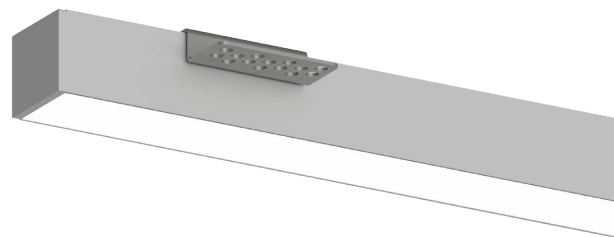
Alimentazione in tensione costante 24Vdc

Collegamento in parallelo, cavo cm 50

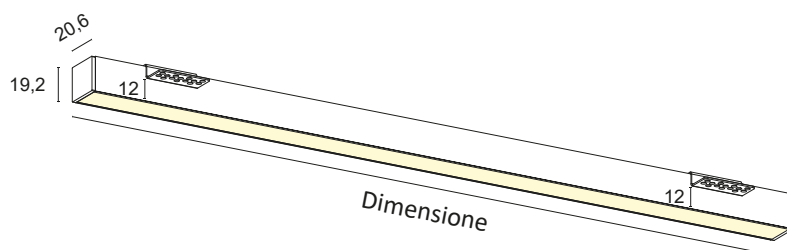
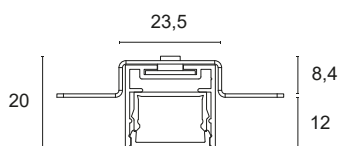
Alimentatori in tensione costante pag. 237

Accessori per dimmerazione pag. 249

 **PRODOTTO IN ITALIA**



Taglio Max fresatura 23,5mm



CODICI BASE

Y1.

FINITURE

- 1** Bianco
 - 2** Nero opaco
 - 7** Alluminio satinato
- *Altre finiture su richiesta.

SUPPORTI LATERALI

- 1** Bianco
- 2** Nero opaco
- 7** Alluminio satinato

DIMENSIONE

- C** 500mm
- D** 600mm
- E** 700mm
- F** 800mm
- G** 900mm
- H** 1000mm
- I** 1200mm
- J** 1300mm
- K** 1400mm
- L** 1500mm
- M** 1800mm
- N** 2000mm
- O** 2300mm
- P** 2500mm
- Q** 2800mm
- R** 3000mm

COLORE LED

- BN** 4000K
 - BC** 3000K
 - CC** 2700K
- *Strip disponibili anche colorate, Bianco dinamico, RGB e RGBW.

POTENZA

- | | | | | | | |
|-----------|---------|----------|----------|-------|--------|---|
| E | 16,8W/m | 2000Lm/m | 140LED/m | S2835 | CRI>85 |  |
| E+ | 16,8W/m | 2000Lm/m | 140LED/m | S2835 | CRI>90 |  |
| F | 20,2W/m | 2500Lm/m | 168LED/m | S2835 | CRI>85 |  |
| F+ | 20,2W/m | 2500Lm/m | 168LED/m | S2835 | CRI>90 |  |
| G | 25W/m | 3500Lm/m | 160LED/m | S2835 | CRI>80 |  |
| L+ | 28W/m | 3500Lm/m | 160LED/m | S2835 | CRI>90 |  |

*Classe energetica riferita alla sorgente luminosa

DIFFUSORE

- M** MICROPRISMATICO
- S** SATINATO

Esempio di codifica:

YPSILON 1 + Bianco + Supporti laterali bianco + 1000mm + 3000K + 25W/m CRI>80 + Diffusore satinato = Codice: Y1.11HBCGS